

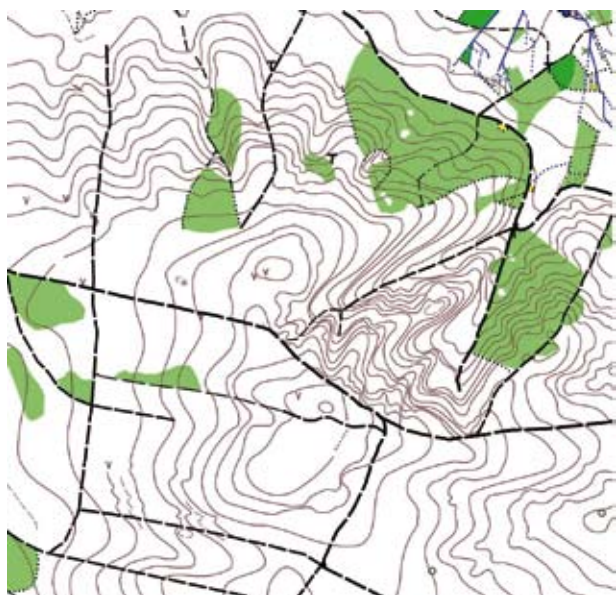


EINLADUNG

Deutsche Meisterschaft Lang-OL am 6.Oktober 2012

Deutschland-Cup am 7. Oktober 2012

Waldbühne Walddrehna/Lausitz (Brandenburg)



Walddrehna (Gemeinde Heideblick) liegt am Westrand des Spreewaldes südwestlich der Kleinstadt Luckau. Die Waldbühne Gehren/Walddrehna, erbaut nach dem Vorbild der Berliner Waldbühne, bietet ein mitten im Wald liegendes Wettkampfbereich für die DM Lang-OL und den Deutschland-Cup 2012.



Euch erwartet ein wunderschönes Gelände, mit einem Gesamthöhenunterschied von 60 – 70 m, welches von Südwesten nach Nordosten stark abfallend ist. Teils ist das Relief des ehemaligen Bergbaubereiches sehr feingliedrig und ergibt somit eine besondere Geländeform. Die Belaufbarkeit ist größtenteils gut. Das Wegenetz ist unregelmäßig.



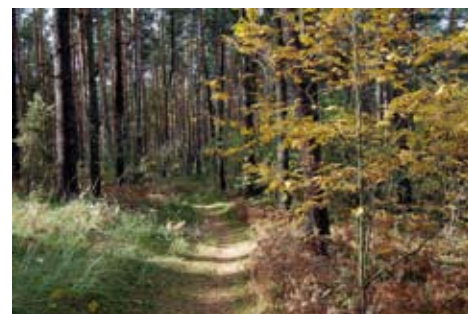
Veranstalter: Deutscher Turner-Bund

Ausrichter: USV TU Dresden

Deutsche Meisterschaft Lang-OL am 06.10.2012

Meisterschaftskategorien

D/H-14 bis D/H-20, DE/HE, D/H 35- bis D/H 75-
(25€ Meldegeld)



Rahmenkategorien

D/H-10, D/H-12, DirKA, DirMA, DirLA
(7€ Meldegeld)

D19AL, D19AK, D19B, H21AL, H21AK, H21B, H80-
(10€ Meldegeld)



Deutschland-Cup am 07.10.2012

5-er Vereinsstaffel gemäß B 3.4.5 WKB (45€ Meldegeld)

3-er Rahmenstaffel (21€ Meldegeld)

Ein Kinder-OL wird an beiden Tagen angeboten.

www.dmlang2012.de

www.heideblick.de

Ab sofort gilt eine Geländesperre für das Gebiet östlich der Gemeinde Walddrehna (begrenzt durch die L561, L562 und B96)!

